

# Fonds de titres à revenu fixe diversifié CIBC<sup>1</sup>

## Pourquoi investir dans ce fonds?

### Quête de revenu à l'échelle mondiale dans les secteurs des titres à revenu fixe

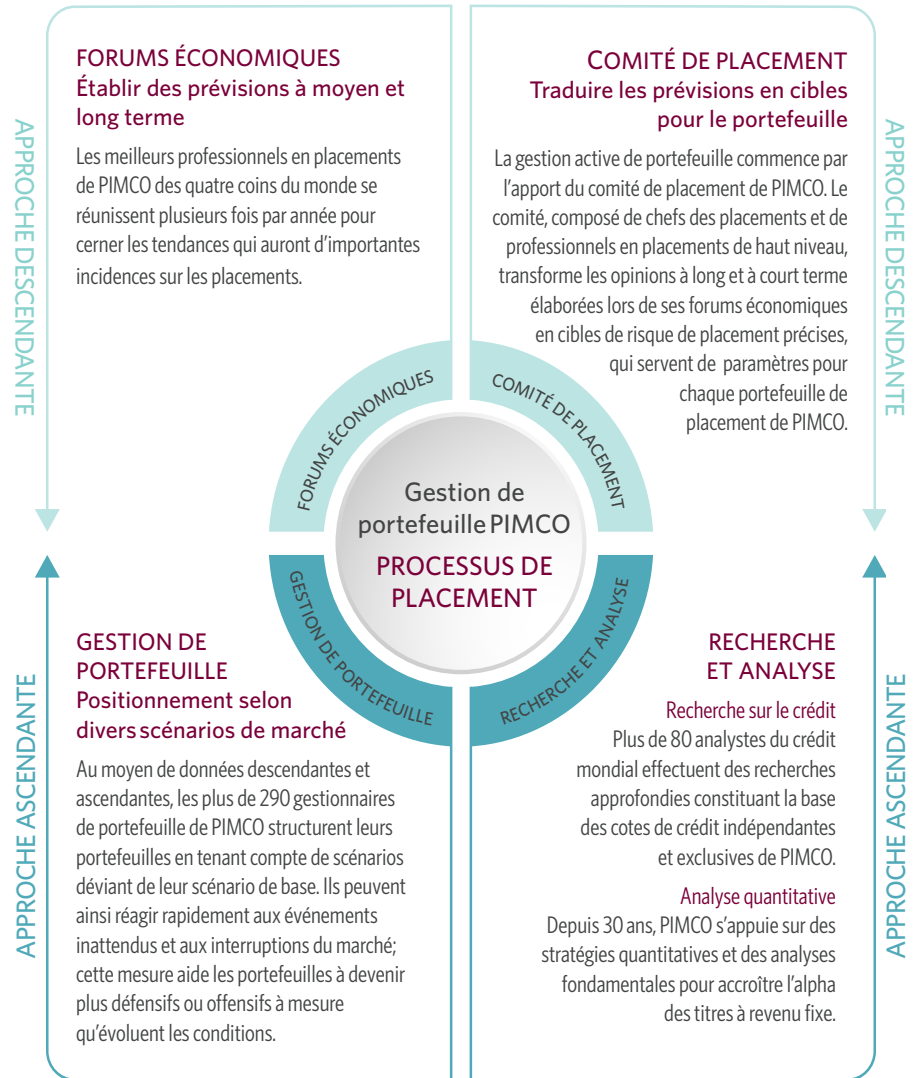
Le paysage économique mondial est en constante évolution, et ce sont tour à tour différents secteurs obligataires qui ont la faveur des marchés. L'approche multisectorielle du fonds lui permet de trouver les meilleures idées productrices de revenus dans un contexte de marché donné, en ciblant de multiples sources de revenus dans un ensemble d'occasions mondiales.

### Évitement de la concentration du risque

Plutôt que de rechercher uniquement les flux de revenus les plus élevés provenant de titres potentiellement risqués, le fonds cherche à obtenir des revenus élevés et réguliers tirés de sources diversifiées. Pour maintenir une qualité moyenne du crédit supérieure, le Fonds limite à 50 % la pondération des placements de qualité inférieure. Bien entendu, ses placements en titres à revenu fixe fluctueront en fonction des variations des taux d'intérêt; une hausse des taux entraînera une diminution de leur valeur.

### Approche diversifiée en matière de revenu

Fidèle à son approche diversifiée en matière de revenu, le fonds investit dans un large éventail de secteurs à revenu fixe dans le monde entier. Il est ainsi en mesure de cibler une croissance découlant de revenus élevés, tout en maintenant une qualité de crédit supérieure à la moyenne.



## Aperçu du fonds

| Objectif de placement  | Convenance pour l'investisseur   | Risque |
|--|--|--------|
| Maximiser le revenu courant tout en préservant le capital et en gérant les placements de façon prudente. L'objectif secondaire est d'obtenir une plus-value du capital à long terme en privilégiant les placements dans un fonds de titres mondiaux qui investit directement dans des titres à revenu fixe et dans un portefeuille diversifié d'instruments à revenu fixe assortis d'échéances variées et libellés en devises autres que le dollar canadien. | <ul style="list-style-type: none"> <li>À la recherche d'un revenu assorti d'une croissance modérée du capital</li> <li>À la recherche de placements dans des secteurs diversifiés procurant une qualité et un revenu supérieurs</li> <li>Horizon de placement de moyen à long terme</li> </ul> | Faible |

## PIMCO : Stratégies de titres à revenu fixe pour toutes les conditions des marchés

Lancée en 1971 à Newport Beach, en Californie, PIMCO a fait connaître aux investisseurs une approche axée sur le rendement total pour les titres à revenu fixe. Depuis plus de 50 ans, elle travaille sans relâche pour aider des millions d'investisseurs à atteindre leurs objectifs, sans égard aux conditions changeantes des marchés.

### Stratégie de placement

Le processus de placement de PIMCO utilise les approches descendante et ascendante pour sélectionner les placements, dans le but de combiner les perspectives sur le plan économique et global (descendante) et sur le plan des titres (ascendante), afin d'ajouter de la valeur avec constance au fil du temps tout en maintenant des niveaux de risque acceptables pour le portefeuille.

- **Stratégies descendantes** —Elles mettent l'accent sur la durée, le positionnement sur la courbe des taux, la volatilité et la rotation sectorielle. Ces stratégies sont fondées sur les perspectives à long terme de PIMCO quant aux forces susceptibles d'influer sur l'économie et les marchés financiers au cours des trois à cinq prochaines années, ainsi que sur leurs perspectives cycliques sur un horizon de six à neuf mois.
- **Stratégies ascendantes** —Elles guident notre processus de sélection des titres et facilitent l'identification et l'analyse des titres sous-évalués.

### Fonds de revenu diversifié CIBC

**Série A :** ATL5034

**Frais de gestion :** 1,25 %

**Frais d'administration fixes :** 0,10 %

**Série F :** ATL5035

**Frais de gestion :** 0,75 %

**Frais d'administration fixes :** 0,05 %

\*Fonds offert en dollars américains au moyen de l'option d'achat en dollars américains

### PIMCO compte



Plus de 3 120  
employés



Plus de 290  
gestionnaires de portefeuille



Plus de 160  
analystes et gestionnaires  
du risque

Dans le but d'offrir des rendements, des solutions et des services d'investissement supérieurs à ses clients.

# PIMCO

<sup>1</sup> Le Fonds investit principalement dans des parts du Fonds de revenu mensuel PIMCO (Canada) géré par PIMCO.

Les placements dans les fonds communs de placement peuvent faire l'objet de commissions, de commissions de suivi, de frais de gestion et d'autres charges. Veuillez lire le prospectus simplifié avant d'investir. Pour obtenir un exemplaire du prospectus simplifié, composez le 1 888 888-3863. Vous pouvez également vous en procurer un exemplaire auprès de votre conseiller. Les fonds communs de placement ne sont pas garantis, leur valeur fluctue souvent et le rendement passé peut ne pas se reproduire. Gestion d'actifs CIBC est une marque déposée de la Banque Canadienne Impériale de Commerce (la Banque CIBC), utilisée sous licence. Le logo CIBC est une marque de commerce de la Banque CIBC. Le présent document et son contenu ne peuvent être reproduits sans le consentement écrit de Gestion d'actifs CIBC inc.