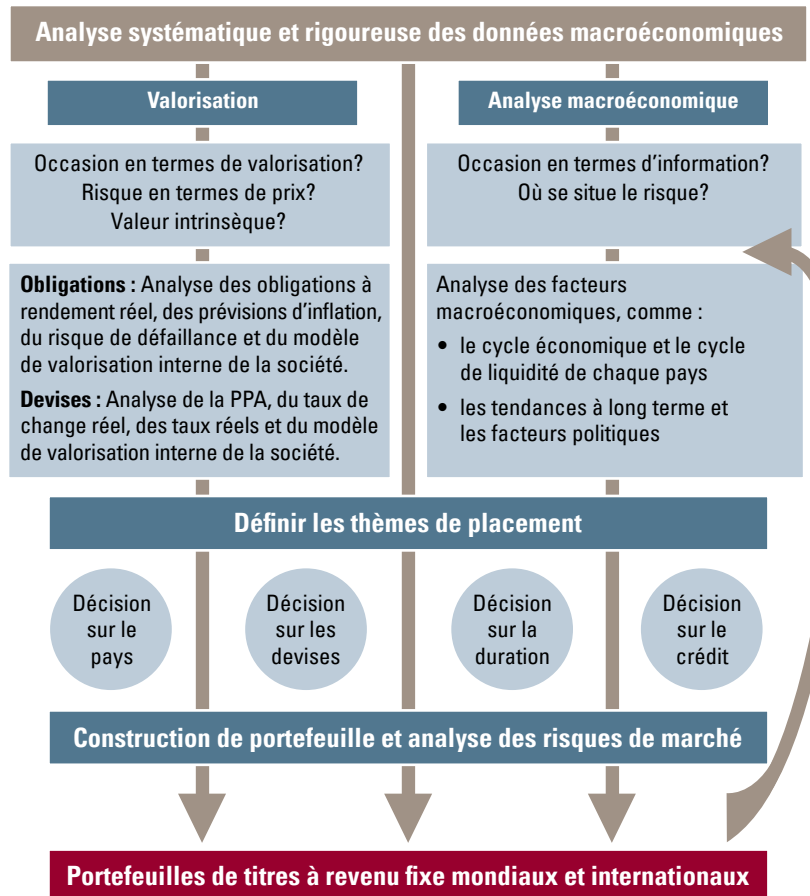


## Expertise en titres mondiaux à revenu fixe

Brandywine Global Investment Management, LLC (Brandywine) est un gestionnaire de placement spécialisé de Franklin Resources, inc. Faisant preuve de conviction et de discipline, Brandywine Global dépasse le cadre du raisonnement traditionnel à court terme afin de rigoureusement produire une valeur à long terme. Depuis 1986, la société offre une gamme de solutions distinctives de titres à revenu fixe, d'actions et de placements non traditionnels aux clients institutionnels et individuels. L'équipe des titres à revenu fixe mondiaux gère un éventail complet de stratégies actives d'obligations mondiales de valeur.

Depuis sa fondation en 1986, Brandywine Global met l'accent sur la valeur, car elle estime que les placements axés sur la valeur peuvent offrir d'excellents rendements à long terme, indépendamment de la catégorie d'actif ou de la région. Brandywine Global offre son expertise dans le secteur des titres à revenu fixe et, pour la gestion de ses fonds, elle applique une stratégie descendante, axée sur la valeur en privilégiant le rendement réel, la préservation et la croissance du capital, ainsi que le revenu d'intérêts.

### Processus de placement



### Philosophie de placement

Cherche à réaliser un rendement dans le portefeuille en :

- Investissant dans les obligations offrant le meilleur rendement réel
- Gérant activement le risque de change pour protéger le capital et accroître les rendements
- Effectuant patiemment une rotation entre les pays
- Contrôlant le risque par l'achat de titres sous-évalués.
- Évitant les pondérations de type indiciel, qui ne sont pas fondées sur le mérite

## Fonds d'obligations mondiales Renaissance

### Catégorie A :

Frais d'acquisition : ATL1028

Frais reportés : ATL1872

Frais réduits : ATL2872

### Catégorie F : ATL1646

### Autres fonds dont Brandywine Global est le sous-conseiller :

- Portefeuille optimal de revenu Renaissance
- Portefeuille optimal de revenu prudent Renaissance
- Portefeuille optimal de croissance et de revenu Renaissance

## Gestionnaires de portefeuille – Fonds d'obligations mondiales Renaissance

### David F. Hoffman, CFA

Directeur général et gestionnaire de portefeuille

M. Hoffman est cogestionnaire de portefeuille pour les stratégies de titres mondiaux à revenu fixe et connexes de l'entreprise. Il est entré au service de l'entreprise en 1995. Auparavant, il a été président de Hoffman Capital, société mondiale de placement spécialisée dans les contrats à terme (de 1991 à 1995), chef de l'équipe des titres à revenu fixe à Columbus Circle Investors (de 1983 à 1990), premier vice-président et gestionnaire de portefeuille à INA Capital Management (de 1979 à 1982) et gestionnaire de portefeuille des titres à revenu fixe à Provident National Bank (de 1975 à 1979). M. Hoffman détient le titre de CFA et a obtenu un baccalauréat en histoire de l'art du Williams College. Il est membre du conseil d'administration de l'entreprise et agit à titre de président du conseil à l'heure actuelle.

### Stephen S. Smith

Directeur général et gestionnaire de portefeuille

M. Smith est cogestionnaire de portefeuille pour les stratégies de titres mondiaux à revenu fixe et connexes de l'entreprise. Il est entré au service de l'entreprise en 1991 avec pour mission de diversifier les stratégies de placement et mettre en place la stratégie de titres mondiaux à revenu fixe. Auparavant, il a travaillé pour le compte de Mitchell Hutchins Asset Management, Inc. à titre de directeur général des titres à revenu fixe imposables (de 1988 à 1991), de Provident Capital Management, Inc. à titre de premier vice-président responsable des titres à revenu fixe imposables (de 1984 à 1988), de Munsch & Smith Management à titre d'associé fondateur (de 1980 à 1984), et de First Pennsylvania Bank à titre de vice-président et gestionnaire de portefeuille des titres à revenu fixe (de 1976 à 1980). Il a obtenu un baccalauréat en économie et en administration des affaires à la Xavier University, où il est président de la fondation et membre du conseil d'administration. Il est aussi membre du conseil de la société. De plus, il est membre du conseil d'administration de St. Mary's Villa for Children and Families, un fournisseur de services aux enfants maltraités, et de Winterthur Museum & Country Estate, un établissement d'enseignement à but non lucratif.

À compter du 13 mai 2022, toutes les options d'achats avec frais d'acquisition reportés (c.-à.-d. l'option d'achat avec frais reportés et l'option d'achat avec frais réduits) cesseront d'être offertes pour les nouveaux achats de parts, y compris les achats par l'intermédiaire de plans de prélèvement bancaire. Il demeure possible d'effectuer un échange pour des parts d'un autre fonds géré par Gestion d'actifs CIBC assorties de la même option d'achat avec frais d'acquisition reportés.

Investissements Renaissance est offert par Gestion d'actifs CIBC inc. Les placements dans les fonds communs de placement peuvent faire l'objet de commissions, de commissions de suivi, de frais de gestion et d'autres charges. Veuillez lire le prospectus simplifié avant d'investir. Pour obtenir un exemplaire du prospectus simplifié de la famille des fonds d'Investissements Renaissance, veuillez appeler au 1-888-888-3863 ou vous adresser à votre conseiller. Les fonds communs de placement ne sont pas garantis, leur valeur varie fréquemment et leur rendement passé n'est pas indicatif de leur rendement futur. <sup>MD</sup>Investissements Renaissance est une marque déposée de Gestion d'actifs CIBC inc. Le matériel et/ou son contenu ne peut être reproduit ou distribué sans le consentement écrit explicite de Gestion d'actifs CIBC inc.